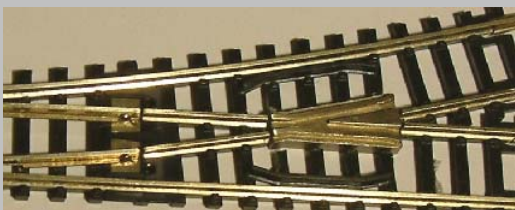


# ***EIPO***

*EICHHORN-MODELLBAU*

## **Neusilber Weichenherzen für Roco\* 15 Grad Weichen Spur N**

**Artikel: 13020**



### **Inhalt:**

1 Neusilber Weichenherzstück für Roco\* 15 Grad Weichen

### **Benötigtes Werkzeug:**

Laubsäge und Schlüsselfeile oder eine Miniflex, Schutzbrille, Kleber oder Lötkolben

### **Kurzinformation:**

Günstige Alternative um Weichen mit einem polarisierten Herzstück auszurüsten

### **Warnhinweis:**

**Nicht für Kinder unter 14 Jahren geeignet, wegen funktions- und modellbedingter scharfer Kanten. Warnhinweis aufbewahren! Beim Flexen eine geeignete Schutzbrille tragen.**

# 13020



*EICHORN-MODELLBAU*

Lieber Modellbahnfreund,  
bitte beachten Sie, dass es sich bei den Weichenherzen um z.T. in Handarbeit hergestellte Kleinserienmodelle handelt. Etwaige Abweichungen und geringe Differenzen sind somit kein Manko, sondern produktionsbedingt.

Die EICHORN-MODELLBAU Tauschherzstücke (HZST) für Roco\* Weichen wurden als günstige Alternative zum Tausch der Weichen gegen solche mit polarisierten HZST entwickelt. Die EICHORN-MODELLBAU HZST geben dem Modellbahner die Möglichkeit die Vorzüge von polarisierten Weichen zu nutzen, ohne jedoch die vorhandenen Weichen komplett tauschen zu müssen. Der Einbau der HZST ist auch möglich ohne bereits in die Anlage eingebaute Weichen ausbauen zu müssen. Die HZST wurden in erster Linie zum Einbau in Schattenbahnhöfe entwickelt. Sie dienen weniger einer optischen, als vielmehr einer funktionellen Aufwertung vorhandenen Schienenmaterials. Bitte lesen Sie vor Beginn der Arbeiten an Ihrer Weiche, die Ihnen vorliegende Anleitung sorgfältig durch.

Wenn dennoch Fragen, Unstimmigkeiten oder Probleme auftreten, so sind wir gerne bereit Ihnen weiter zu helfen. Sollte es zu Beanstandungen am Produkt oder zu Rückfragen kommen, setzen Sie sich bitte umgehend mit uns in Verbindung.

Eine externe Polarisierung der HZST mittels Umschalter wird empfohlen; der Anpressdruck der Zungen als Polarisierung kann nicht in jedem Falle eine 100%-ige Kontaktierung sicherstellen. Ein Anlöten einer Einspeisungslitze am HZST vor dem Einbau wird empfohlen. Eine Bohrung für die Litze sollte an geeigneter Stelle vor Einbau des neuen HZST gesetzt werden. Die Weichen müssen zum Verhindern von Kurzschlüssen, hinter den vom HZST Abgehenden Zweigschiene, isoliert werden.

## **MONTAGE: 15 Grad Weichenherzen (Artikel 13020/13021)**

### **Grundsätzlich ist eine Montage sowohl in verbauten als auch in nicht verbauten Weichen möglich:**

Am einfachsten ist das Auflegen des HZST und das Anbringen von Schnittlinien mit einem dünnen Folienstift. Die Schnitte erfolgen dann dergestalt, dass die Linien auf den Schienen erhalten bleiben:

Heraustrennen der Kunststoffherzstücke mittels Laubsäge und Schlüsselfeile zum genauen einpassen. Der erste Schnitt erfolgt vor der 16. Schwelle (Stellschwelle nicht mitzählen/Zählung von Weichenzunge her gesehen), noch an den Metallschienenstücken; der zweite Schnitt erfolgt hinter der 19. Schwelle (letzte gerade durchgehende Schwelle). Die Schnitte müssen in einer Winkelhalbierenden zum Weichenzweigwinkel, also parallel zu den durchgehenden Schwellen erfolgen. Berechnen Sie in jedem Falle die Breite des Sägeblattes mit ein! Das neue HZST klemmt nun zwischen den vier Schienenenden. Es kann verklebt oder auch verlötet werden. Bei letzterer Methode bitte auf die Wärmeentwicklung achten um ein Schmelzen benachbarter Kunststoffteile zu vermeiden. Die vier durchlaufenden Schwellen können auch mittels Elektronikseitenschneider getrennt werden.

Das Heraustrennen des original HZST ist auch mit einer Miniflex zu bewerkstelligen. Ein Nacharbeiten mittels Schlüsselfeile kann ggf. notwendig werden. Der Durchmesser der Minitrennscheibe sollte dabei  $D = 25\text{mm}$  nicht überschreiten. Die Dicke des Blattes sollte ca. 0,5 mm betragen. Die Schnitte liegen an derselben Stelle wie oben beschrieben. Achten Sie bitte peinlichst darauf weder Radlenker noch andere Bauelemente der Weiche beim Flexen zu verletzen. (Schutzbrille tragen) Die vier durchlaufenden Schwellen können mittels Elektronikseitenschneider getrennt werden.

Fertig.

**„N-dlich“ kann auch unsere 1:160 Köf die Weichenstraßen ruckfrei passieren .....**

*EICHORN-MODELLBAU*

*Werner Eichhorn*

*Werner Eichhorn, Siemensstr. 6, 82110 Germering, Tel: 089-846754*

*[werner.eichhorn@eichhorn-modellbau.de](mailto:werner.eichhorn@eichhorn-modellbau.de)*

*[www.eichhorn-modellbau.de](http://www.eichhorn-modellbau.de)*