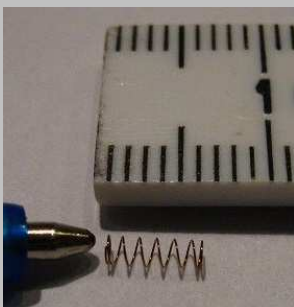


EICHHORN - MODELLBAU

Spiralfedern
Roco*
(für Fahrzeuge ohne KKK)
Spur N
(10 Stück)
Artikel: 13344

**Inhalt:**

10 Spiralfedern, wie diese in neueren Roco* Fahrzeugen OHNE KKK Verwendung finden.

Benötigtes Werkzeug:

Pinzette; Kl. Schraubendreher

Kurzinformation:

Spiralfedern für Kupplungsschächte ohne KKK. Meist mit Kunststoffabdeckungen bei Roco*

Bitte beachten:

Das Bauteil ist klein und springt gerne weg.....

Warnhinweis:

Nicht für Kinder unter 14 Jahren geeignet, wegen funktions- und modellbedingter scharfer Kanten. Warnhinweis aufbewahren!

13344



EICHHORN-MODELLBAU

Lieber Modellbahnfreund,

bitte beachten Sie, dass es sich bei den Modellen um z.T. in Handarbeit hergestellte Kleinserienmodelle handelt. Etwaige Abweichungen und geringe Differenzen sind somit kein Manko, sondern produktionsbedingt.

Bitte lesen Sie vor Beginn der Arbeiten an Ihrem Modell, die Ihnen vorliegende Anleitung sorgfältig durch.

Wenn dennoch Fragen, Unstimmigkeiten oder Probleme auftreten, so sind wir gerne bereit Ihnen weiter zu helfen. Sollte es zu Beanstandungen am Produkt oder zu Rückfragen kommen, setzen Sie sich bitte umgehend mit uns in Verbindung. Ich hoffe Sie haben dieselbe Freude an unserem Produkt, wie ich selbst, die ich es selbstverständlich auch nutze.

Montage der Federn:

Öffnen Sie den Kupplungsschacht mit geeigneten Werkzeugen (kl. Zange; kl. Schraubendreher)
Entfernen Sie dazu nötigenfalls das Drehgestell oder das Wagengehäuse (z.B. bei Güterwagen)
Ersetzen Sie die defekte Feder und remontieren Sie die Schachtdeckel.

„N-dlich“ können die Fahrzeuge wieder ordentlich gekuppelt werden.

EICHHORN-MODELLBAU

Werner Eichhorn

Werner Eichhorn, Siemensstr. 6, 82110 Germering, Tel: 089-846754

werner.eichhorn@eichhorn-modellbau.de

www.eichhorn-modellbau.de