



*EICHHORN-MODELLBAU*

## Trittstufen für IC Wagen (Trix\* / Fleischmann\*)

(für einen Wagen)

### Spur N

(Neusilber, unbehandelt)

Artikel: 15011

**Inhalt:**

5 Trittstufen aus Neusilber  
Für einen Wagen

**Benötigtes Werkzeug:**

Geeigneter Klebstoff / Lack

**Kurzinformation:**

Die Trittstufen bilden den originalzustand der Wagen nach.

**Bitte beachten:**

Zwei Paar werden für einen Wagen benötigt.

- Eine Trittstufe dient als Reserve

**Warnhinweis:**

**Nicht für Kinder unter 14 Jahren geeignet, wegen funktions- und modellbedingter scharfer Kanten. Warnhinweis aufbewahren!**

# 15011



*EICHHORN-MODELLBAU*

Lieber Modellbahnfreund,

bitte beachten Sie, dass es sich bei den Modellen um z.T. in Handarbeit hergestellte Kleinserienmodelle handelt. Etwaige Abweichungen und geringe Differenzen sind somit kein Manko, sondern produktionsbedingt. Bitte lesen Sie vor Beginn der Arbeiten an Ihrem Modell, die Ihnen vorliegende Anleitung sorgfältig durch. Wenn dennoch Fragen, Unstimmigkeiten oder Probleme auftreten, so sind wir gerne bereit Ihnen weiter zu helfen. Sollte es zu Beanstandungen am Produkt oder zu Rückfragen kommen, setzen Sie sich bitte umgehend mit uns in Verbindung. Wir hoffen Sie haben dieselbe Freude an unserem Produkt, wie wir.

#### **VORBEREITUNG:**

Legen Sie sich alle benötigten Teile und Werkzeuge parat.  
Bearbeiten Sie die Bauteile nach der beiliegenden Beschreibung / Skizze  
Lackieren Sie die Bauteile mit geeigneten Farben. In der Regel bei DB Wagen Basaltgrau / Tiefschwarz.  
Achten Sie bei Klebstoffen und Lacken und deren Verarbeitung auf die Gefahrenhinweise; Tragen Sie Schutzbrille und arbeiten Sie nur in gut durchlüfteten Räumen.

#### **MONTAGE**

Befestigen Sie die fertig montierten und lackierten Bauteile mit geeigneten Klebstoffen an den angegebenen Stellen

Bitte gehen Sie behutsam vor; wenden Sie keine Gewalt an und achten Sie darauf Klebstoffe nicht auf die Sichtseiten der Fahrzeuge aufzutragen. Verwenden Sie keine gasenden Sekundenkleber!

#### **ACHTUNG!**

Bei Fleischmann\* Wagen können nötigenfalls die Drehgestelle entfernt werden; dies geht bei Trix\* Wagen nur bedingt und ist dort nicht einfach zu bewerkstelligen; die DG müssen aber nicht unbedingt entfernt werden.

**N-dlich sind unsere Wagen im Einstiegsbereich und an den Schürzen nicht mehr so nackt und erscheinen nun vorbildgerecht**

**N-dlich müssen unsere „Preiserlein“ an niedrigeren Bahnsteigen nicht Angst haben zu stürzen oder sie können bequem einsteigen.....**

**Beachten Sie auch:**

**15012:**

**Kästen für Schürzen an Reisezugwagen Fleischmann\***

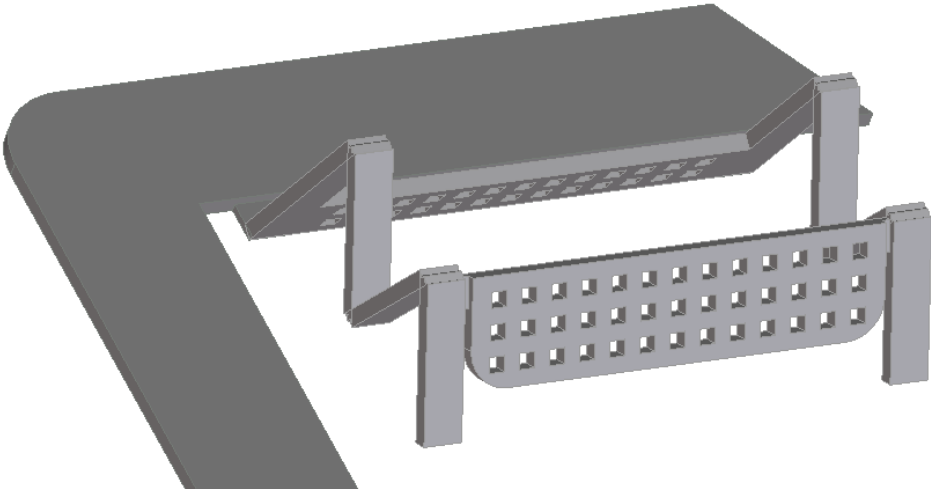
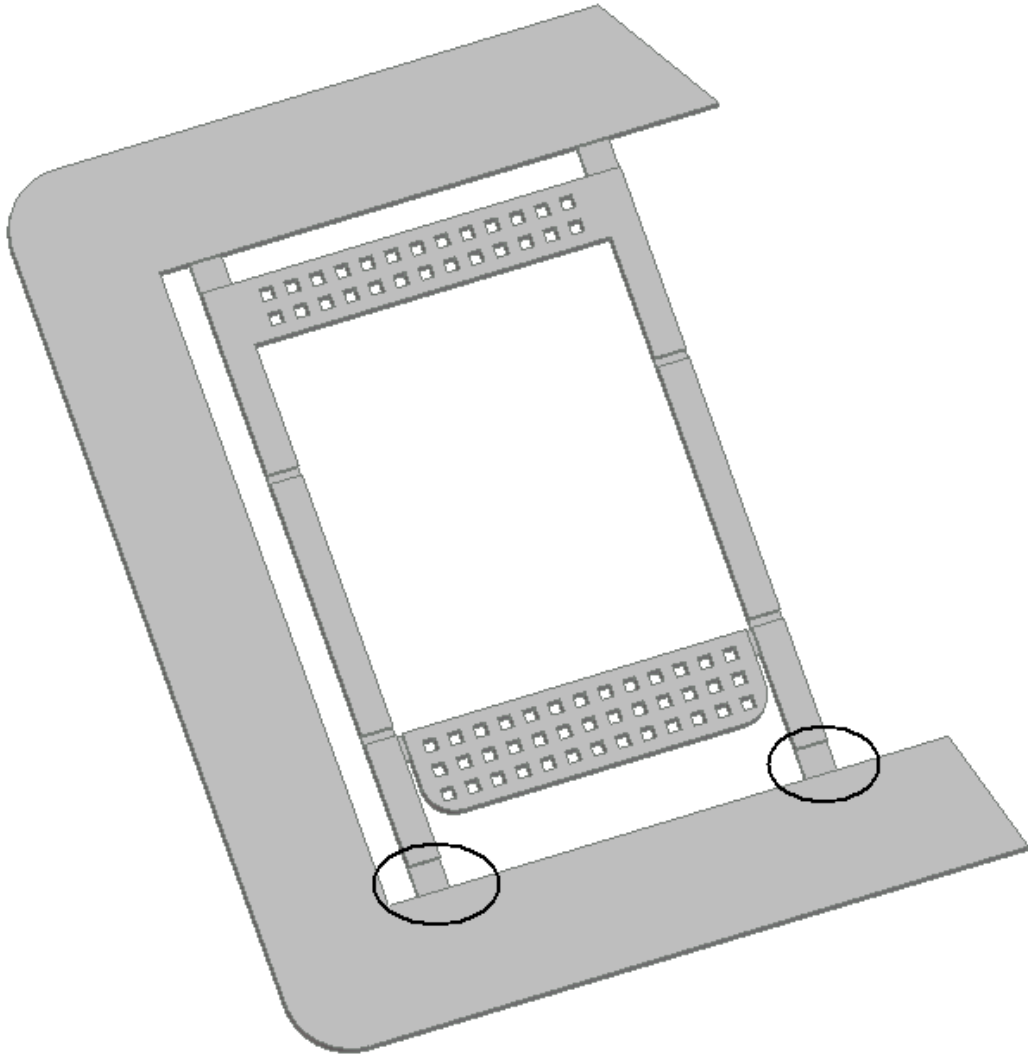
*EICHHORN-MODELLBAU*

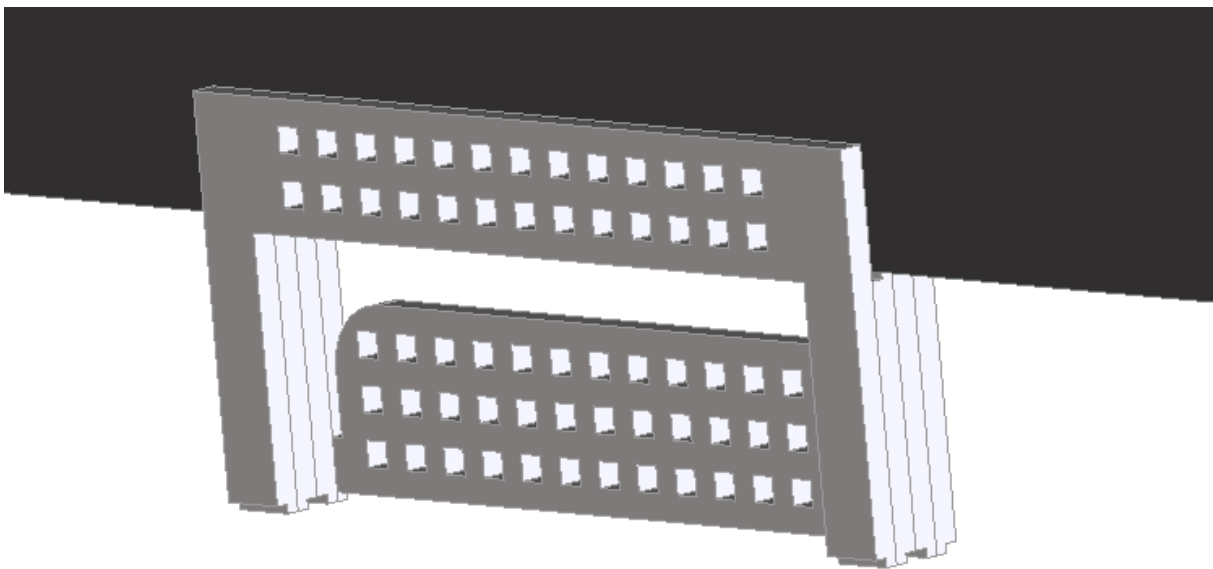
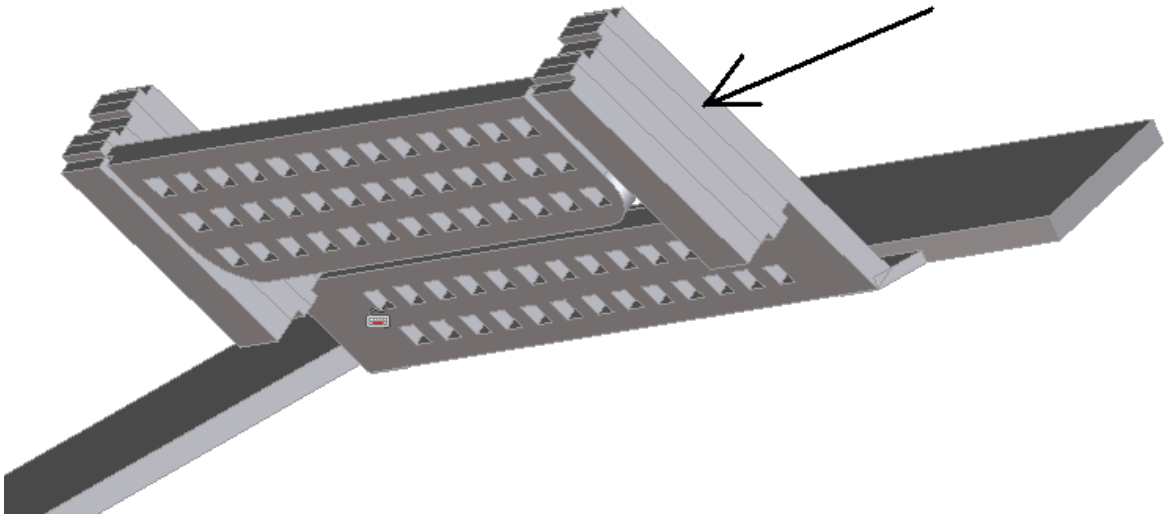
*Werner Eichhorn*

*Werner Eichhorn, Siemensstr. 6, 82110 Germering, Tel: 089-846754 Fax: 089 21758080*

*[werner.eichhorn@eichhorn-modellbau.de](mailto:werner.eichhorn@eichhorn-modellbau.de)*

*[www.eichhorn-modellbau.de](http://www.eichhorn-modellbau.de)*





Um die Handhabung zu vereinfachen sollten die Teile bis nach der Lackierung im Rahmen verbleiben.

Die Treppen wie im Bild 1 heraustrennen.

Anschließend zusammenfalten (Bild 2), beachten sie, dass die Ätzzlinien immer außen sind.

Bild 3 zeigt die stelle an, an der gelötet oder geklebt werden soll.

Anschließend alle Treppen im Rahmen lackieren, und erst nach der Trocknung austrennen.

Um eine bessere Haftung am Modell zu erzielen wurde die Klebefläche perforiert (Bild 4).