

# 15049



*EICHHORN-MODELLBAU*

Lieber Modellbahnfreund,

bitte beachten Sie, dass es sich bei den Modellen um z.T. in Handarbeit hergestellte Kleinserienmodelle handelt. Etwaige Abweichungen und geringe Differenzen sind somit kein Manko, sondern produktionsbedingt. Bitte lesen Sie vor Beginn der Arbeiten an Ihrem Modell, die Ihnen vorliegende Anleitung sorgfältig durch. Wenn dennoch Fragen, Unstimmigkeiten oder Probleme auftreten, so sind wir gerne bereit Ihnen weiter zu helfen. Sollte es zu Beanstandungen am Produkt oder zu Rückfragen kommen, setzen Sie sich bitte umgehend mit uns in Verbindung. Wir hoffen Sie haben dieselbe Freude an unserem Produkt, wie wir.

#### **VORBEREITUNG:**

Legen Sie sich alle benötigten Teile und Werkzeuge parat.  
Bearbeiten Sie die Bauteile nach der beiliegenden Beschreibung / Skizze  
Lackieren Sie die Bauteile mit geeigneten Farben. In der Regel bei DB Wagen Basaltgrau / Tiefschwarz.  
Achten Sie bei Klebstoffen und Lacken und deren Verarbeitung auf die Gefahrenhinweise; Tragen Sie Schutzbrille und arbeiten Sie nur in gut durchlüfteten Räumen.

#### **MONTAGE**

Befestigen Sie die fertig montierten und lackierten Bauteile mit geeigneten Klebstoffen an den angegebenen Stellen

Bitte gehen Sie behutsam vor; wenden Sie keine Gewalt an und achten Sie darauf Klebstoffe nicht auf die Sichtseiten der Fahrzeuge aufzutragen. Verwenden Sie keine gasenden Sekundenkleber!

#### **ACHTUNG!**

Bei Fleischmann\* Wagen können nötigenfalls die Drehgestelle entfernt werden; dies geht bei Trix\* Wagen nur bedingt und ist dort nicht einfach zu bewerkstelligen; die DG müssen aber nicht unbedingt entfernt werden.

Bei den verbauten Drehgestellen der Hersteller kann und ist es notwendig die angegossenen, festen Trittstufen zu entfernen – diese werden ja durch die neunten Klapptrittstufen ersetzt – weiters würden die festen Tritte an den DG deren Auslenkung bei Bogenfahrten behindern.

**N-dlich sind unsere Wagen im Einstiegsbereich und an den Schürzen nicht mehr so nackt und erscheinen nun vorbildgerecht**

**N-dlich müssen unsere „Preiserlein“ an niedrigeren Bahnsteigen nicht Angst haben zu stürzen oder sie können bequem einsteigen.....**

*EICHHORN-MODELLBAU*

*Werner Eichhorn*

*Werner Eichhorn, Siemensstr. 6, 82110 Germering, Tel: 089-846754 Fax: 089 21758080*

*[werner.eichhorn@eichhorn-modellbau.de](mailto:werner.eichhorn@eichhorn-modellbau.de)*

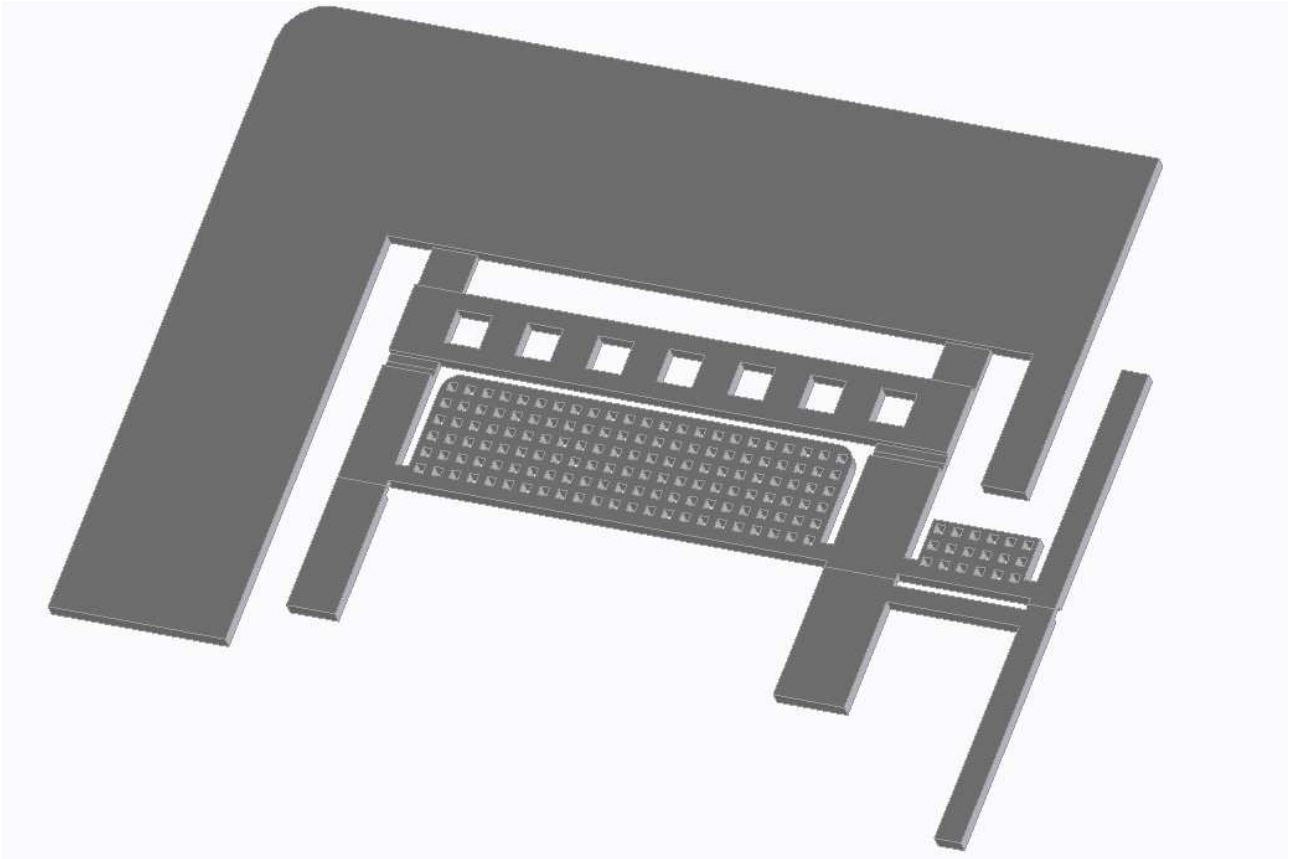
*[www.eichhorn-modellbau.de](http://www.eichhorn-modellbau.de)*

# 15049



EICHHORN-MODELLBAU

## Minitrix Bm234



noch nicht heraustrennen

EICHHORN-MODELLBAU

Werner Eichhorn

Werner Eichhorn, Siemensstr. 6, 82110 Germering, Tel: 089-846754 Fax: 089 21758080

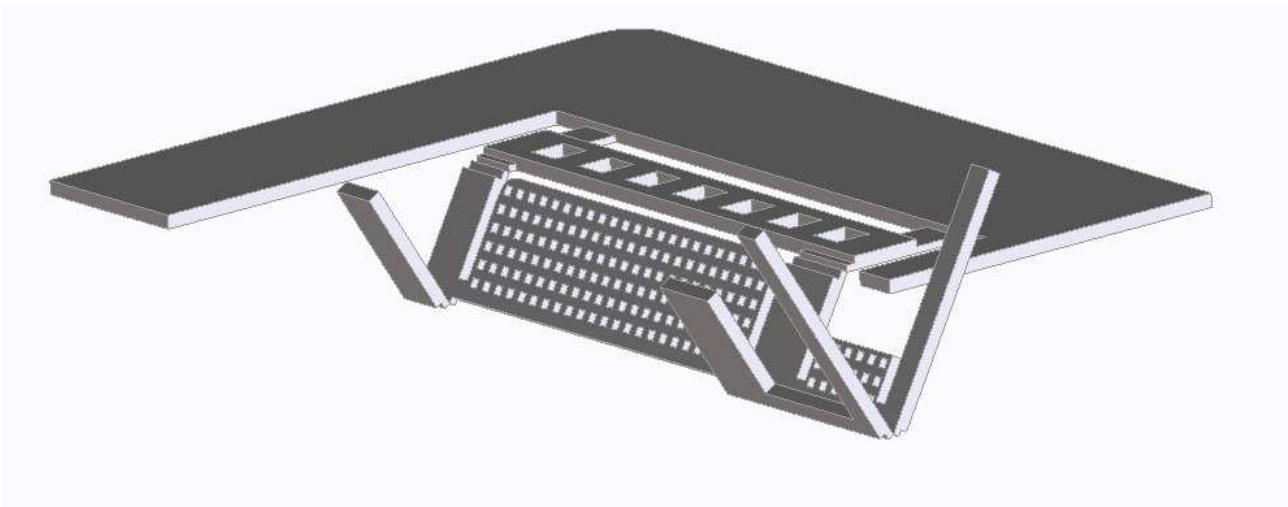
[werner.eichhorn@eichhorn-modellbau.de](mailto:werner.eichhorn@eichhorn-modellbau.de)

[www.eichhorn-modellbau.de](http://www.eichhorn-modellbau.de)

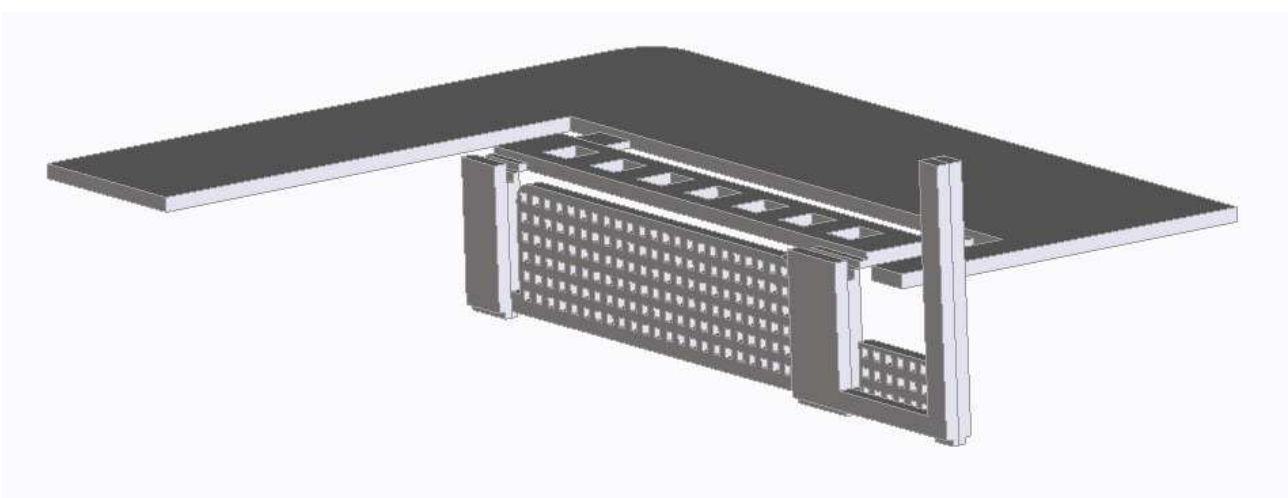
# 15049



EICHHORN-MODELLBAU



wie im Bild ersichtlich zusammenklappen, es kann geklebt oder vorzugsweise gelötet werden.



EICHHORN-MODELLBAU

Werner Eichhorn

Werner Eichhorn, Siemensstr. 6, 82110 Germering, Tel: 089-846754 Fax: 089 21758080

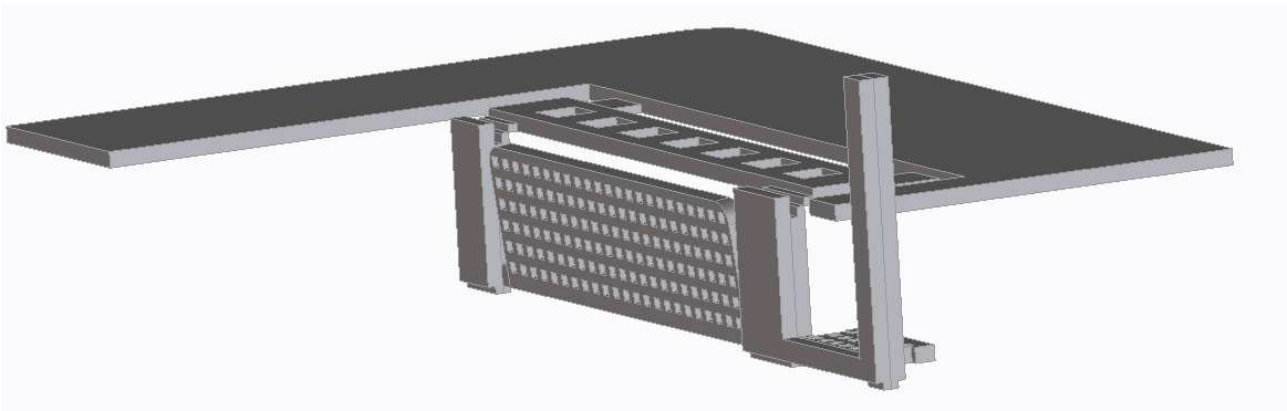
[werner.eichhorn@eichhorn-modellbau.de](mailto:werner.eichhorn@eichhorn-modellbau.de)

[www.eichhorn-modellbau.de](http://www.eichhorn-modellbau.de)

# 15049



*EICHHORN-MODELLBAU*



Den Klapptritt leicht nach außen biegen und den Rangiertritt um 90° nach innen klappen.

Nun können die Teile im Rahmen lackiert werden.

*EICHHORN-MODELLBAU*

*Werner Eichhorn*

*Werner Eichhorn, Siemensstr. 6, 82110 Germering, Tel: 089-846754 Fax: 089 21758080*

*[werner.eichhorn@eichhorn-modellbau.de](mailto:werner.eichhorn@eichhorn-modellbau.de)*

*[www.eichhorn-modellbau.de](http://www.eichhorn-modellbau.de)*